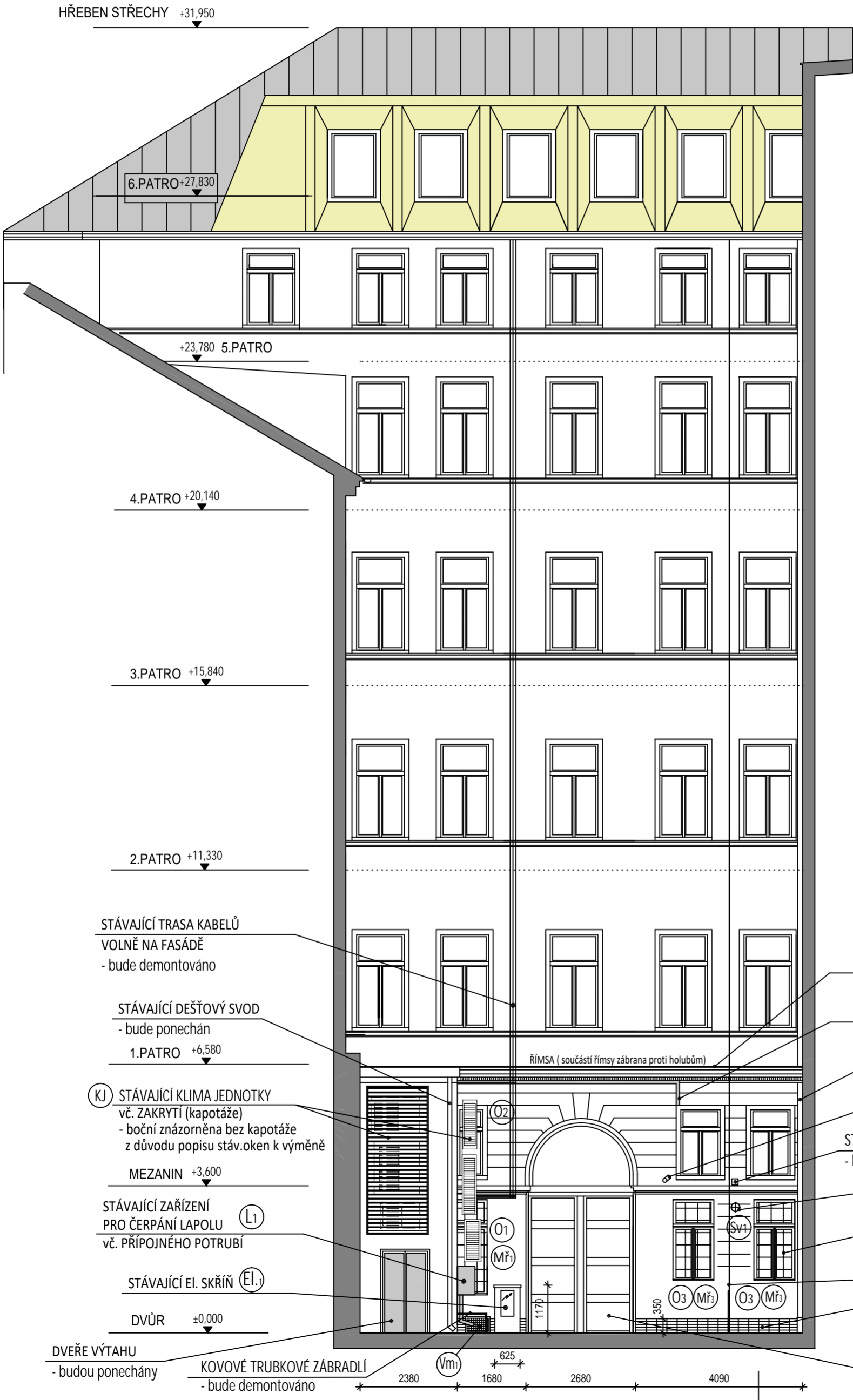


POHLED NA VJEZD ZE DVORA - FASÁDA "A"



ČÁST PROJEKTOVÉ DOKUMENTACE:	VYPRACOVAL	ZODP.PROJEKTANT	AGROPROJEKT Praha s.r.o. VE SMEČKÁCH 33, 110 00 PRAHA 1 TEL : 224 217 148 IČO : 25096524 DIČ: CZ25096524	
VÝKRESOVÁ ČÁST	Ing.BLANKA PŘÍKOPOVÁ	Ing.BLANKA PŘÍKOPOVÁ		
Městs..ÚŘAD: PRAHA 1	STAV.ÚŘAD: PRAHA 1			
INVESTOR: SZIF, VE SMEČKÁCH 33, 100 00 PRAHA 1				
AKCE:	OPRAVA DVORNÍ FASÁDY OBJEKTU SZIF			STUPEŇ: DOKUMENTACE PRO PROVEDENÍ STAVBY
MÍSTO STAVBY: Ve Smečkách 801/33, 100 00 Praha 1				DATUM 12/2023
				FORMÁT 4A4
				ZAK.ČÍSLO
				ARCH.ČÍSLO
OBSAH VÝKRESU: POHLED ZE DVORA - FASÁDA "A" - STÁVAJÍCÍ STAV + BOURACÍ PRÁCE			MĚŘITKO: 1:100	ČÍSLO VÝKRESU 2.

- VŠECHNY PRÁCE BUDOU PROVÁDĚNY S MAX. OHLEDEM NA STÁVAJÍCÍ PODOBU FASÁDY A HISTORICKOU HODNOTU OBJEKTU

BOURACÍ PRÁCE:

- OMÍTKA - VE VYZNAČENÉ PLOŠE vč. ZDIVA VÝTAHOVÉ ŠACHTY:
- BUDE ODSTRANĚN STÁVAJÍCÍ NÁTĚR FASÁDY V CELÉM ROZSAHU POMOCÍ ODSTRAŇOVAČE STARÝCH NÁTĚRŮ (tzv.CHEMICKÉ ČISTĚNÍ) A TO VE DVOU KROCÍCH
 - CELÝ POVRCH FASÁDY PAK BUDE OTRYSKÁN TLAKOVOU VODOU
 - OTLUČENÍM BUDE ODSTRANĚNA POŠKOZENÁ NEBO NESOUDRŽNÁ OMÍTKA A TO Z cca 50% CELKOVÉ PLOCHY A TO S OHLEDEM NA STÁVAJÍCÍ PROFILACI, ŘÍMSY apod....

- SOKLOVÁ ČÁST FASÁDY:
- STÁVAJÍCÍ NESOUDRŽNÝ NEBO PONIČENÝ KERAMICKÝ OBKLAD SOKLU Z "KABŘINCE" BUDE ODSTRANĚN Z cca 50% PLOCHY SOKLU = cca 1,2m2

POZNÁMKA:

- (Sv1) STÁVAJÍCÍ SVÍTIDO NA FASÁDĚ:
STÁVAJÍCÍ NEFUNKČNÍ SVÍTIDLO - BUDE DEMONTOVÁNO vč. PŘÍSLUŠNÉHO VYPÍNAČE
- (L1) STÁVAJÍCÍ ZAŘÍZENÍ PRO ČERPÁNÍ TUKOVÉHO LAPOLU :
- STÁVAJÍCÍ PLECHOVÁ SKŘÍŇ PRO ODČERPÁNÍ BÝVALÉHO LAPOLU V 1.PP. VČ. VNITŘNÍHO VYBAVENÍ
- DLE INFORMACE INVESTORA BYL LAPOL DEMONTOVÁN, TUDÍŽ BUDE SKŘÍŇ ODSTRANĚNA VČ. PŘÍPOJNÉHO PVC POTRUBÍ
- (KJ) STÁVAJÍCÍ KLIMA JEDNOTKY NA FASÁDĚ ozn. :
- Z DŮVODU OPRAVY FASÁDY BUDE DEMONTOVÁNA STÁVAJÍCÍ "KAPOTÁŽ JEDNOTEK" PRO ZPĚTNOU MONTÁŽ
- JEDNOTKY BUDOU PONECHÁNY vč. ZREVIDOVANÝCH A SJEDNOCENÝCH ROZVODŮ EL. PŘÍPOJENÍ A TRASY CHLADIVA
- (Vm) STÁVAJÍCÍ VĚTRACÍ MŘÍŽ :
- STÁVAJÍCÍ MŘÍŽ O ROZMĚRECH 600/400mm BUDE DEMONTOVÁNA
- STÁVAJÍCÍ OKNA :
(O1) - STÁVAJÍCÍ DŘEVĚNÉ ŠPALETOVÉ OKNO O ROZMĚRECH 1000/2770mm V HAVARIJNÍM TECHNICKÉM STAVU
- BUDE ODSTRANĚNO V CELÉM ROZSAHU S OHLEDEM NA STÁVAJÍCÍ OSTĚNÍ vč. STÁV. PLECHOVÉHO PARAPETU A vč. STÁVAJÍCÍ KOVOVÉ MŘÍŽE KOTVENÉ DO OSTĚNÍ ozn. (Mř)
(O2) - STÁVAJÍCÍ DŘEVĚNÉ ŠPALETOVÉ OKNO O ROZMĚRECH 1080/1750mm V HAVARIJNÍM TECHNICKÉM STAVU
- BUDE ODSTRANĚNO V CELÉM ROZSAHU S OHLEDEM NA STÁVAJÍCÍ OSTĚNÍ vč. STÁV. PLECHOVÉHO PARAPETU
(O3) - STÁVAJÍCÍ DŘEVĚNÉ ZDOJENÉ OKNO O ROZMĚRECH 1010/1950mm URČENO K REPASI
- Z OSTĚNÍ BUDE ODSTRANĚNA KOVOVÁ MŘÍŽ KOTVENÁ DO OSTĚNÍ ozn. (Mř3)

- STÁVAJÍCÍ OPLECHOVÁNÍ ŘÍMSY
- bude ponecháno vč. zábrany proti holubům
- STÁVAJÍCÍ PVC LIŠTA (kabelová trasa)- dl.6,5m
- bude ponechána,ale zbavena stávajícího nátěru
- STÁVAJÍCÍ DEŠŤOVÝ SVOD
- bude ponechán
- STÁVAJÍCÍ KAMEROVÝ SYSTÉM
- bude ponechán
- STÁVAJÍCÍ PVC KRYTKA 150/150mm
- bude demontována
- STÁVAJÍCÍ SVĚTLO (Sv1)
- bude demontováno
- STÁVAJÍCÍ KOVOVÉ MŘÍŽE OKEN
- budou demontovány v celém rozsahu
- STÁVAJÍCÍ HROMOSVOD
- STÁVAJÍCÍ OBKLAD SOKLU - KABŘINEC
- nesoudržný a poškozený obklad bude odstraněn z cca 50% plochy této fasády
- STÁVAJÍCÍ DŘEVĚNÁ VRATA DO PRŮJEZDU
- vrata jsou repasována a budou ponechána

